

# 自動販売機設置の ご提案

2024  
SPRING  
SUMMER



伊藤園は「お客様第一主義」のもと、ひたむきにお客様のことを考え、5つのコンセプトで製品づくりにチャレンジするとともに、新たな可能性を追求し続けています。



「今でもなお、お客様は何を不満に思っているのか・・・」  
伊藤園は、この「STILL NOW」の精神のもと、魅力ある商品を提供し続けてまいります。

そして、**日本<sup>※1</sup>、世界、No.1<sup>※2</sup>**（ギネス世界記録<sup>®</sup>認定 緑茶飲料販売実績）であるお〜お茶をはじめ、自動販売機を通してお客様にご満足いただける商品を提供してまいります。

※1 インターナショナル無糖茶飲料市場データ2023年1月～12月の「お〜お茶」ブランド販売金額  
※2 記録名「最大の無糖緑茶飲料ブランド（最新年間売上）」正式英語記録名：Largest unsweetened green tea RTD brand-retail,current 記録対象ブランド：「お〜お茶」ブランド<sup>※3</sup> 対象年度：2023年1月～12月  
※3 「お〜お茶」ほうじ茶製品を除く

### 伊藤園 ならではの強み“ルートセールス”

当社の販売体制の特徴に、“ルートセールス”という「生産と小売りをダイレクトに結び販売方式」があります。

創業以来、“ルートセールス”だからこそ可能な、**きめ細やかな管理とスピーディーな対応**でお客様の満足にお応えできるよう努めております。

また、当社では自動販売機を「1軒のお店」として考え、最適な商品の品揃えや季節に適したホット・コールドの切替などを実践し、「売れる売場づくり」を提案いたします。



## 設置から運営までおまかせ! お客様の手をわずらわせません!

機械や商品の取り扱いは大変そうだなあ...

お客様のご負担は「設置スペース」と「電気代」だけ!  
自動販売機は無償貸与!



自動販売機の管理はできないなあ...

「フルオペレーションシステム」でお客様は手間いらず!



## フルオペレーションシステムとは

自動販売機の販売状況に応じた、適切な訪問をいたします。



自動販売機内のリモコンで、販売本数の確認をし、売上金の回収を行います。



商品補充及び新商品、売れ筋商品の入替え、ホット・コールドの切替もタイムリーに対応いたします。



自動販売機の清掃を行います。また、ご要望に応じてリサイクルボックスを設置いたします。



売上金額に応じた販売手数料を銀行口座へお振込みいたします。



商品をお買い上げいただき、商品補充・在庫・売上はお客様に管理していただく「セミオペレーションシステム」をご用意しています。

## 販売手数料お支払通知書について

環境へ配慮した企業活動の一環として、自動販売機の販売手数料支払通知書を電子化し、ペーパーレス化を推進しております。

※お客様のご要望により書面でのご案内も対応しております。  
※一部、電子化できないお取引もあります。

電子化のメリット

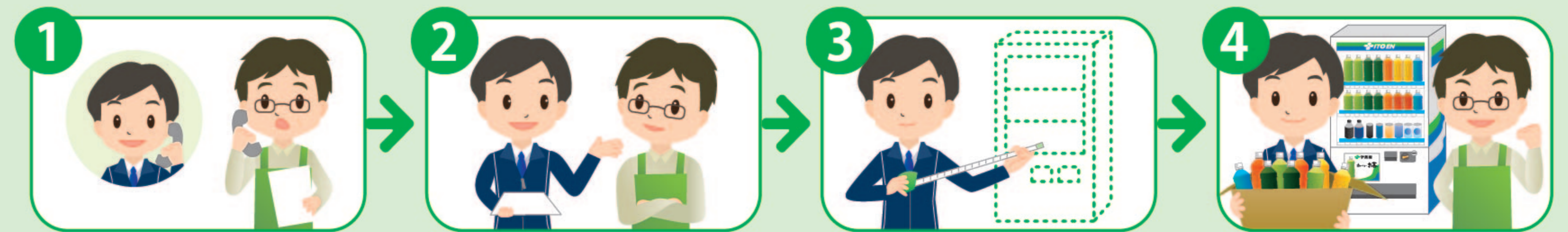


閲覧できるデータ



詳しくはこちら

## 自動販売機設置までの流れ



1 最寄りの当社拠点にお電話をいただくか、またはセールスマンに直接お申しつけください。

2 セールスマンが直接訪問し、疑問点を伺います。その際、契約内容をご説明いたします。

3 自動販売機設置スペース、電気容量等を確認します。設置日が決定した後、契約書を締結いたします。

4 設置当日、自動販売機および商品を持参します。

## 自動販売機設置についてのQ&A

① 近くに電源がない場合は?

A 設置場所の状況によって可能な場合がございますので、ご相談ください。

② 故障やいたずらされたら?

A セールスマンもしくは担当拠点にご連絡ください。早急に対処し、修理費などをいただくことは基本的にございません。

③ 今、他社の自動販売機を置いているけど?

A 併設や切替が可能な場合もございます。現状のお悩みをご相談ください。

# 豊富な商品ラインアップで、おいしさや健康をお届けします。

## 無糖茶系飲料



お〜いお茶緑茶 PET460ml  
お〜いお茶緑茶 PET280ml  
お〜いお茶〇やか PET460ml  
健康ミネラルむぎ茶 ※1 PET600ml  
リラックス ジャスミンティー PET460ml

## 紅茶系・ココア系飲料



おいしい大豆イソフラボン黒豆茶 PET275ml  
タリーズ&ティー 紅茶がおいしいミルクティー PET260ml  
タリーズ&ティー レモネードwithSPICE PET275ml  
タリーズ&ティー 無糖紅茶 PET280ml  
タリーズ&ティー アイスココア PET260ml

## ウェルネス自販機飲料



お〜いお茶 濃い茶 ※2 PET460ml  
お〜いお茶 カテキン緑茶 PET500ml  
MACHA SHOT(マチャショット) ボトル缶265ml  
黄金烏龍茶 PET500ml  
グルコサミン炭酸水 缶200ml  
ナタデココ ヨーグルト味 缶280g

## コーヒー飲料



タリーズ パスタスブラック ボトル缶390ml  
タリーズ パスタスブラック ボトル缶285ml  
タリーズ キリマンジャロブラック ボトル缶285ml  
タリーズ パスタス無糖ラテ ボトル缶370ml  
タリーズ パスタスブレンド ボトル缶220ml  
タリーズ パスタスカフェオレ ボトル缶220ml  
タリーズ パスタスエスプレッソ 缶180g  
ちょっとすっきり ミルクコーヒー 缶250g  
Wコーヒーブラック 缶165g  
Wコーヒーカフェオレ 缶165g  
Wコーヒー劇的微糖 缶165g  
不二家レモンスカッシュ 缶350ml  
不二家ネクタールピーチ 缶250g  
ポカリスエット ※4 PET500ml  
オロナミンC ※4 瓶120ml  
ウィルキンソナンタン ※4 PET500ml (地域限定)

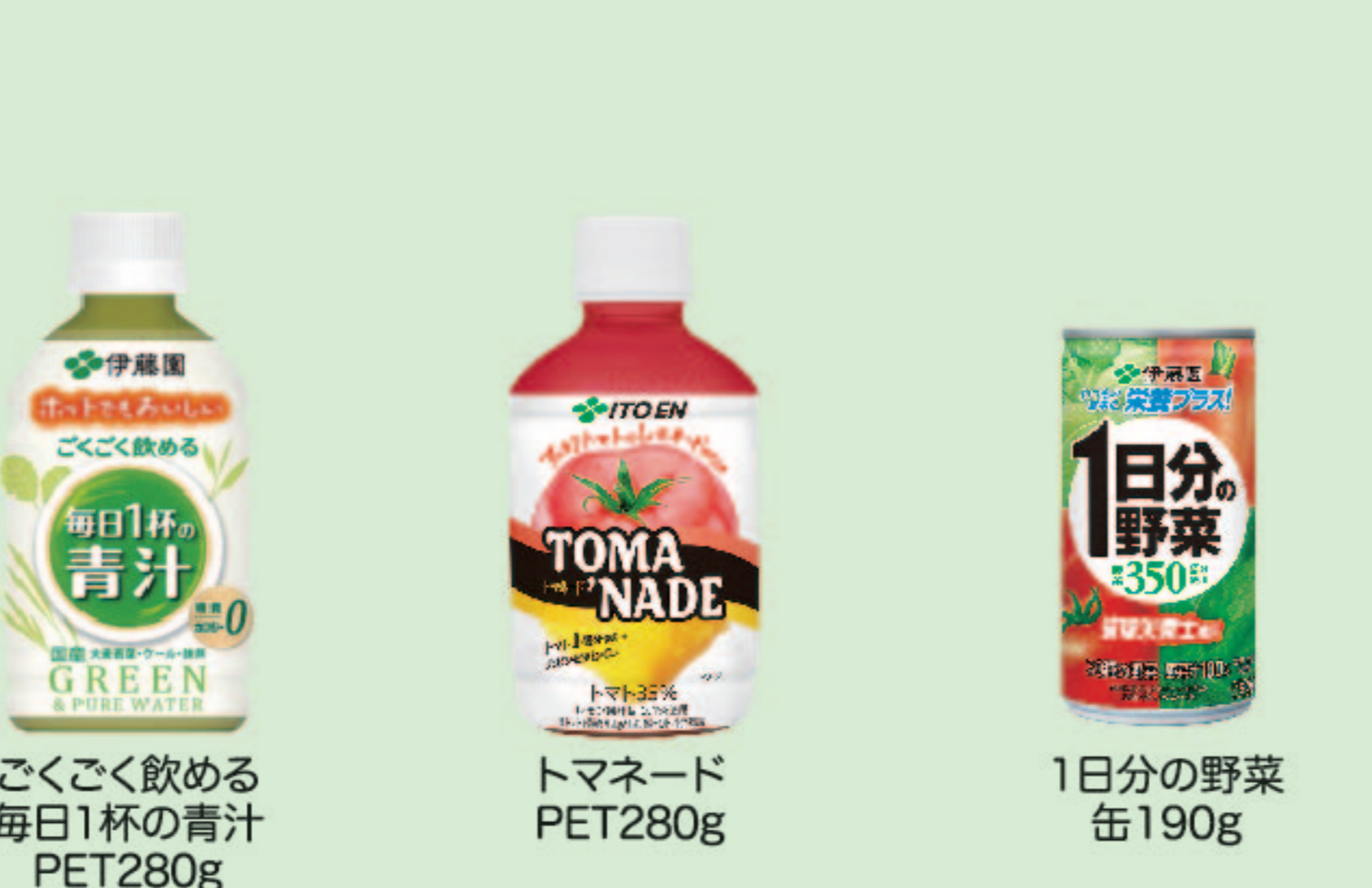
## 提携商品

## 果汁飲料



長野県産りんご三兄弟 PET280g ※3  
和歌山県産みかんゼリー PET280g ※3  
福岡県産いちご&ミルク 缶190g ※3  
MOG-GOOD ナタデココ&マンゴー ボトル缶380g

## 野菜飲料



とろける桃SODA PET450ml  
ぶどうスカッシュ PET450ml  
ビタミンストロング 強炭酸水 PET500ml  
ミネラルストロング 強炭酸水 PET500ml  
喫茶店の濃厚×ロククリームソーダ PET270ml  
リラックスジャスミンティー スパークリング PET280ml  
ビタミンパワーGO! 缶190ml  
エビアン PET500ml  
エビアン PET220ml

## 炭酸飲料



とろける桃SODA PET450ml  
ぶどうスカッシュ PET450ml  
ビタミンストロング 強炭酸水 PET500ml  
ミネラルストロング 強炭酸水 PET500ml  
喫茶店の濃厚×ロククリームソーダ PET270ml  
リラックスジャスミンティー スパークリング PET280ml  
ビタミンパワーGO! 缶190ml  
エビアン PET500ml  
エビアン PET220ml

## ミネラルウォーター



エビアン PET500ml  
エビアン PET220ml

※1 本品でのミネラルとは、リン・マンガン・ナトリウムのことです。 ※2 〇本品にはガラート型カテキンが含まれます。ガラート型カテキンには、食事の脂肪の吸収を抑えて排出を増加させることにより、BMIが高めの方の体脂肪(内臓脂肪と皮下脂肪)を減らし、BMIを改善する機能があることが報告されています。 〇1日摂取目安量:1日1200mlを目安に、食事と共に飲んでください。 〇本品は、事業者の責任において特定の保健の目的が期待できる旨を表示するものとして、消費者庁長官に届出されたものです。ただし、特定保健用食品と異なり、消費者庁長官による個別審査を受けたものではありません。 〇本品は、疾病の診断、治療、予防を目的としたものではありません。 〇食生活は、主食、主菜、副菜を基本に、食事のバランスを。 ※3 この商品はJA全農と(株)伊藤園の共同開発商品です。 ※4 弊社からの販売は自動販売機限定です。

一部の拠点によっては取り扱いのない商品がございます。また、季節により終売となる商品もございます。詳しくは、セールスマンにお問い合わせください。

## ロケーションの特性を活かした商品展開例

### スタンダード

幅広いニーズに対応する、バリエーション豊かな品揃え



### 職域

働く人の様々な飲用シーンを想定した品揃え



### 交通施設

飲み切りサイズやキャップ付き商品の多い品揃え



### ウェルネス

健康を意識する方のニーズにお応えできる品揃え



## 主要自動販売機機種 ラインアップ

## 自動販売機の省エネ機能

### コンパクトサイズ

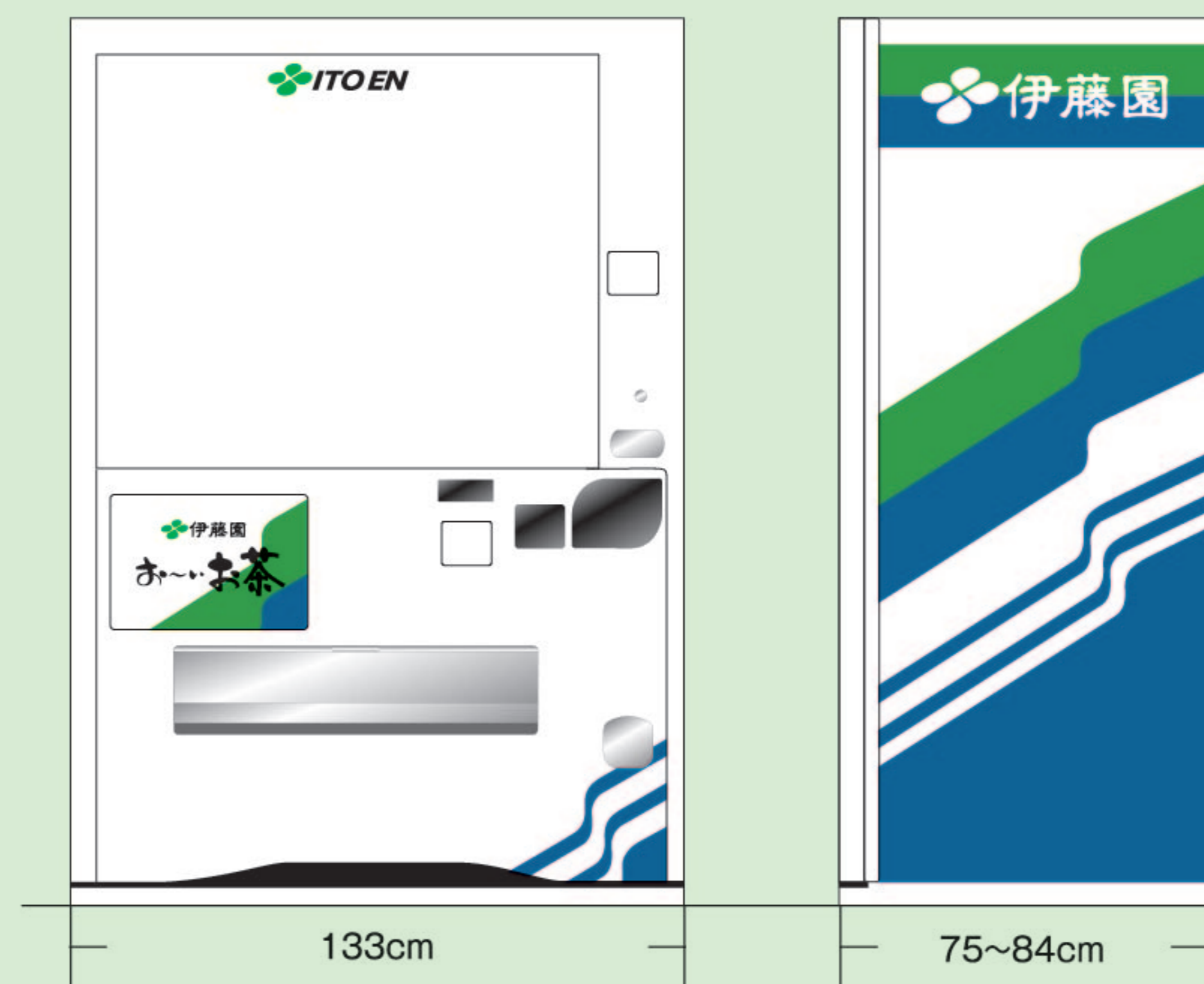
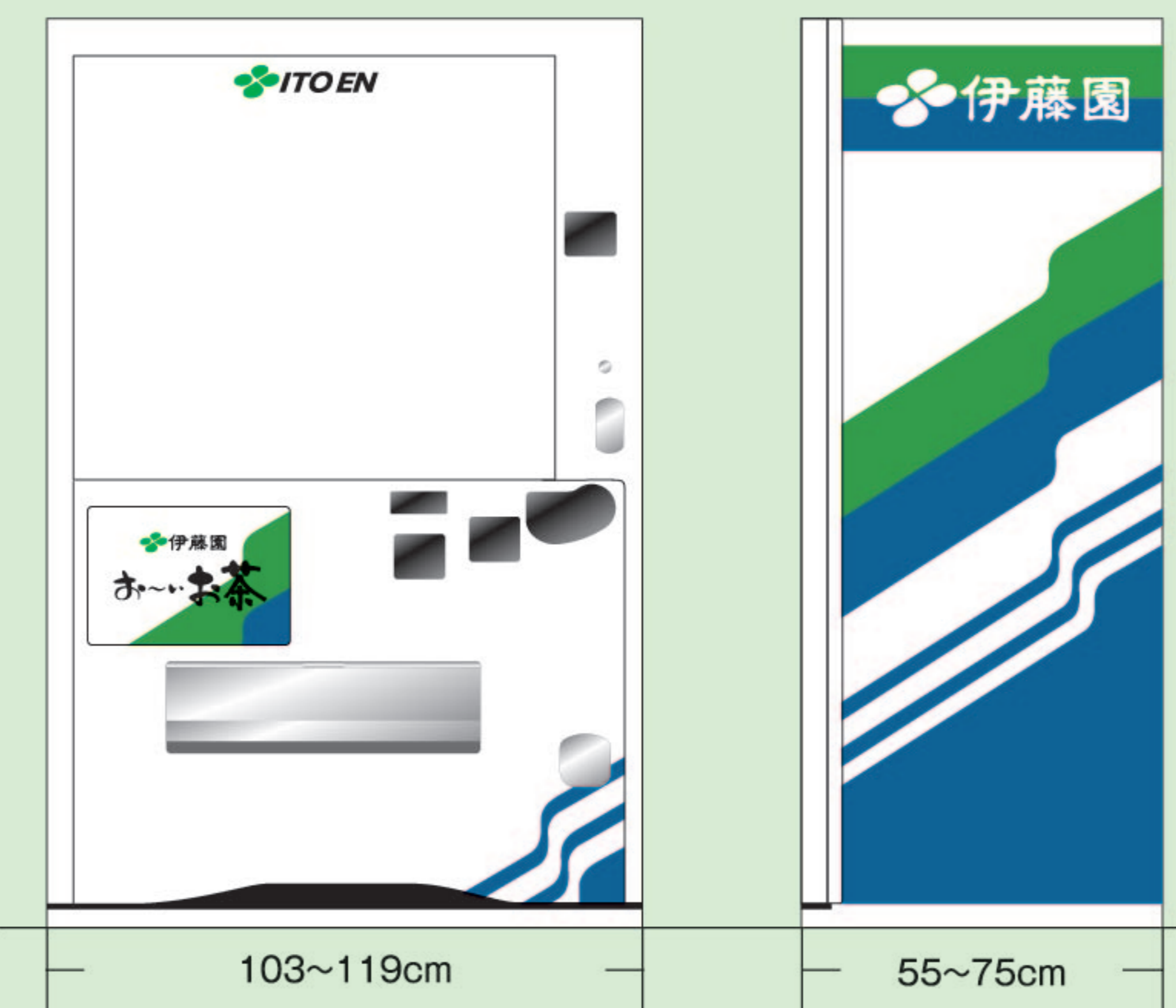
### スタンダードサイズ

### ビッグサイズ

**基本情報** 最大収容本数/270~360本(350ml缶換算)  
自販機サイズ/幅:71~87cm  
設置奥行:74~75cm

**基本情報** 最大収容本数/310~540本(350ml缶換算)  
自販機サイズ/幅:103~119cm  
設置奥行:55~75cm

**基本情報** 最大収容本数/540~618本(350ml缶換算)  
自販機サイズ/幅:133cm  
設置奥行:75~84cm



アイテム数 (セレクション)	18	24
最大収容本数(本) ※350ml缶換算	270	360
幅(cm)	71	87
設置奥行*1(cm)	74	75

アイテム数 (セレクション)	20	25	30	24	30	30**2	36
最大収容本数(本) ※350ml缶換算	310	375	450	372	444	450	540
幅(cm)	103	103	103	119	119	119	119
設置奥行*1(cm)	55	67	75	55	66	75	75

アイテム数 (セレクション)	36**2	42**2
最大収容本数(本) ※350ml缶換算	540	618
幅(cm)	133	133
設置奥行*1(cm)	75	84

※1. 背面とのスペース(10mm~15mm)込みとなります。 ※2. 通常より500ml商品が多く販売できます(24~28アイテム)。

※一部機種を除く 参考資料:「清涼飲料自販機 虎の巻」/発行元:清涼飲料自販機協議会

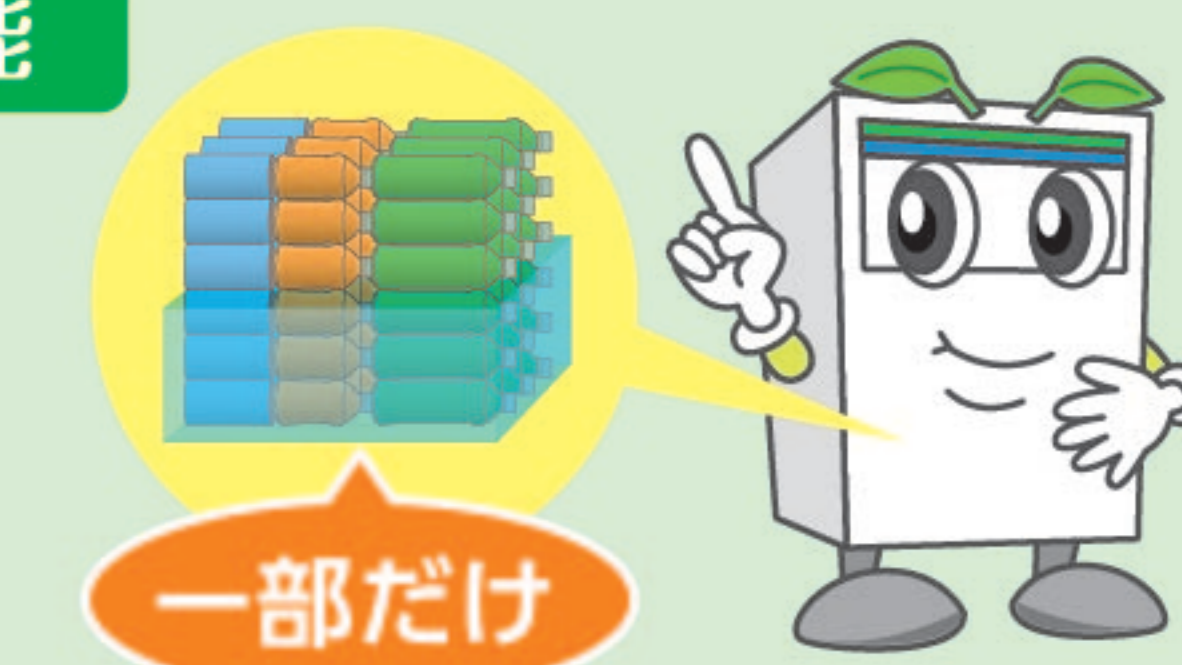
#### LED照明の採用

長寿命かつ  
低消費電力で、  
蛍光灯と同水準の  
明るさで照らします。



#### 学習省エネ機能

必要な分だけを  
こまめに冷却・加温  
します。



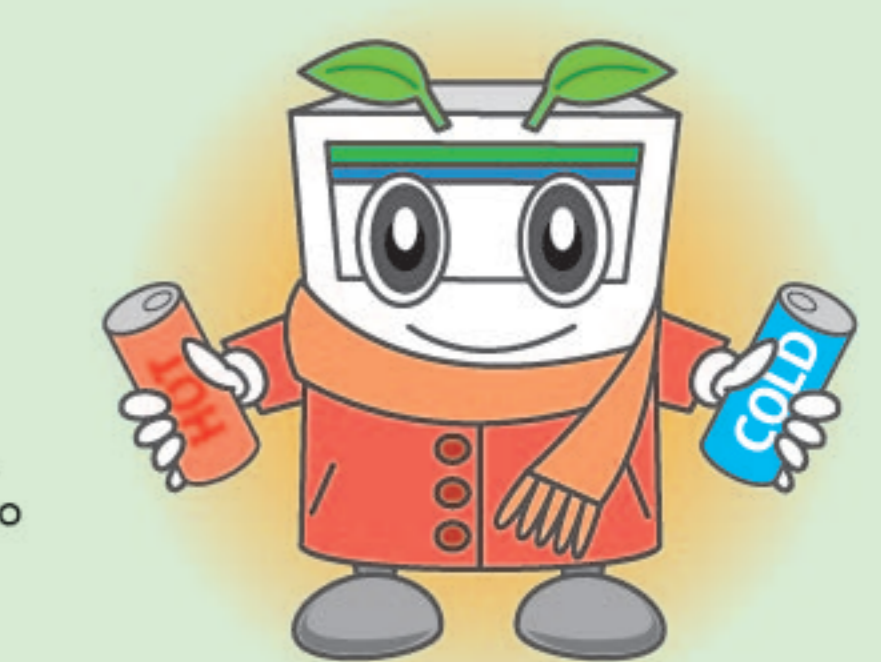
#### ヒートポンプ機能

庫内冷却で発生した熱や、  
外気から取り込んだ熱を  
ホット商品の加熱に  
再利用します。



#### 真空断熱材の使用

熱や冷気を逃さず、  
エネルギー効率を高めま



### 茶殻配合シート自動販売機

独自技術「茶殻リサイクルシステム」により開発された茶殻配合シートを装着した環境配慮型自動販売機です。緑茶成分由来の抗菌消臭効果に加え、凹凸や微細孔によるヒートアイランド現象緩和効果※があります。



背景はイメージです。 ※ある一定以上の面積に使用

### ステントリム自動販売機

ドレスアップ用のステンレスを使用した自動販売機です。ステンレスにLED照明が反射することで、近未来的な空間を演出します。



背景はイメージです。

### 木目調ステントリム自動販売機

ドレスアップ用のステンレス仕様に加え、外枠に木目調のデザインを施した自動販売機です。木目調とステンレスの仕様により、ナチュラル和モダンを演出します。



背景はイメージです。

### ユニバーサルデザイン自動販売機

利用者への安全と、使いやすさへの配慮を向上した自動販売機です。ユニバーサルガイドラインに準拠した、機能です。



背景はイメージです。

### 災害対応自動販売機 (ライフライン自動販売機)



- 1 キースイッチを左に回します。(鍵は設置先で担当者様が所持)
- 2 商品ボタンが点灯し、点灯中の商品選択ボタンを押すと商品が搬出されます。

25 セレクション	30 ボタン
幅 103cm	設置奥行 67cm
30 セレクション	36 ボタン
幅 119cm	設置奥行 75cm
36 セレクション	36 ボタン
幅 119cm	設置奥行 75cm

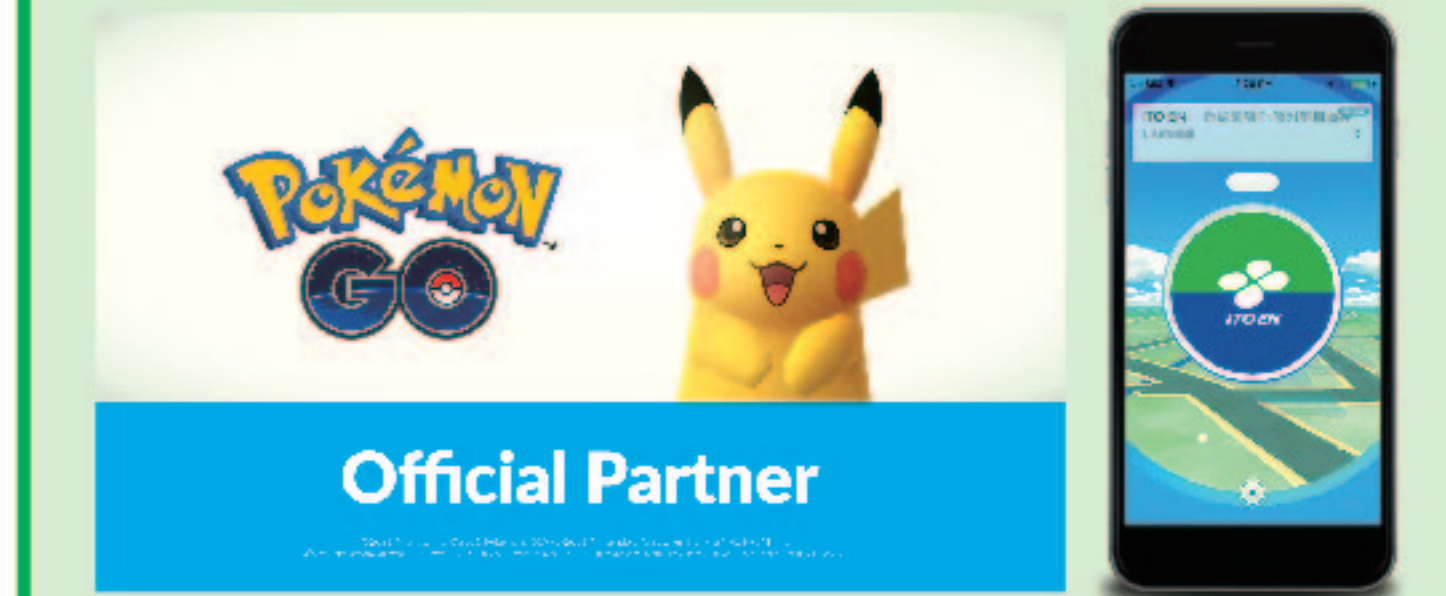


※3. 通常より500ml商品が多く販売できます。

### 位置情報ゲームアプリに登場できる!

災害対応自動販売機や社会貢献(寄付金)自動販売機は、「Pokémon GO」や「INGRESS」のゲーム上に登場させることができます。

伊藤園は、「Pokémon GO」オフィシャルパートナーです



©2024 Niantic, Inc. ©2024 Pokémon. ©1995-2024 Nintendo/Creators Inc. GAME FREAK Inc. ポケモン・Pokémonは任天堂・クリーチャーズ・ゲームフリークの登録商標です。

注目度バツグン! ピカチュウラッピングにすることもできます

「Pokémon GO」とは...  
■位置情報やAR技術を活用し、現実世界そのものを舞台として、ポケモンの捕獲、育成、交換、バトルといった体験をすることのできるゲーム。  
「INGRESS(イングレス)」とは...  
■スマートフォン向けの拡張現実機能を利用した、オンライン・位置情報ゲーム。

※諸条件がありますので、詳しくは営業員へお尋ね下さい。  
※ピカチュウラッピングは、災害対応自動販売機のみ対応可能です。

# お客様に必要とされる伊藤園自動販売機の取り組み

## 伊藤園自販機アプリ「CHACOCO」登場

CHACOCOで毎日のドリンクを便利に、お得に買おう!

### ポイント

- ① 選べるキャッシュレス決済
- ② スタンプが15個たまると、ドリンクが1本無料
- ③ お得なサブスクリプションサービス
- ④ マップ機能で簡単に自動販売機の場所が分かる
- ⑤ シンプルで視認性・操作性が高い



アプリの詳細・ダウンロードはこちらから



CHACOCOのマークがある自動販売機で  
CHACOCOのアプリを起動して購入するだけ!



## QRコード決済対応自販機:キャッシュレス(非接触)

QRコード読み取りによるキャッシュレス決済が可能な自動販売機です

交通系電子マネー決済と、複数のQRコード決済が併用できるカードリーダーを搭載。  
決済方法の多様化に対応した自動販売機です。



### ポイント

- ① QR決済ではポイント購入、ポイント獲得が可能
- ② キャッシュレスだから硬貨・紙幣に触れず購入可能
- ③ 釣銭レバーやコイン返却口に触れず購入可能

### 対応可能QRコード決済



※QRコードは(株)デンソーウェブの登録商標です。 ※対応可能QRコードの種類は、増減する場合があります。 ※諸条件がありますので、詳しくは営業員へお尋ね下さい。

## 環境配慮の取り組み

伊藤園の自動販売機では「商品ダミー」や「販促ツール」、営業員の使用する備品において、  
環境配慮に取り組んでいます。

### 商品ダミー



多くの商品ダミーに、環境配慮素材を使用しています。ペットボトル再生材を使用し、石油由来樹脂の削減に貢献します。

### 販促ツール(バックシート)



主原料である化石燃料由来樹脂の一部を、植物由来のバイオマス樹脂に代替することで、CO<sub>2</sub>の排出量を削減しています。

### 備品(リサイクルボックス)



「ゴミ箱」を『リサイクルの入口』に変える!  
カップ等の入りにくい口径で、異物を抑止します。

伊藤園の自動販売機業務の窓口として、株式会社グリーンバリューが設置・メンテナンス等、責任を持って管理いたします。

株式会社 伊藤園

本社 〒151-8550 東京都渋谷区本町3-47-10  
<https://www.itoen.co.jp/>

株式会社 グリーンバリュー

本社 〒111-0032 東京都台東区浅草5-1-13 伊藤園台東浅草ビル5階  
<http://www.greenvalue.co.jp/>

自販機設置ご提案  
WEBサイトはコチラ



CO<sub>2</sub>ゼロに挑戦する  
北越コーポレーションの  
用紙を使用しています。



2024年3月29日 発行